

# Espaces du trauma : corps, genre et résistances

*Approches psychanalytiques, sociales et artistiques*

Le trauma n'est pas un événement isolé, mais une expérience située, inscrite dans des espaces psychiques, corporels, sociaux et symboliques. Cette journée explore ses dimensions cliniques, sociales et sensibles, à travers les formes de parole, de création et de résistance liées aux violences de genre.

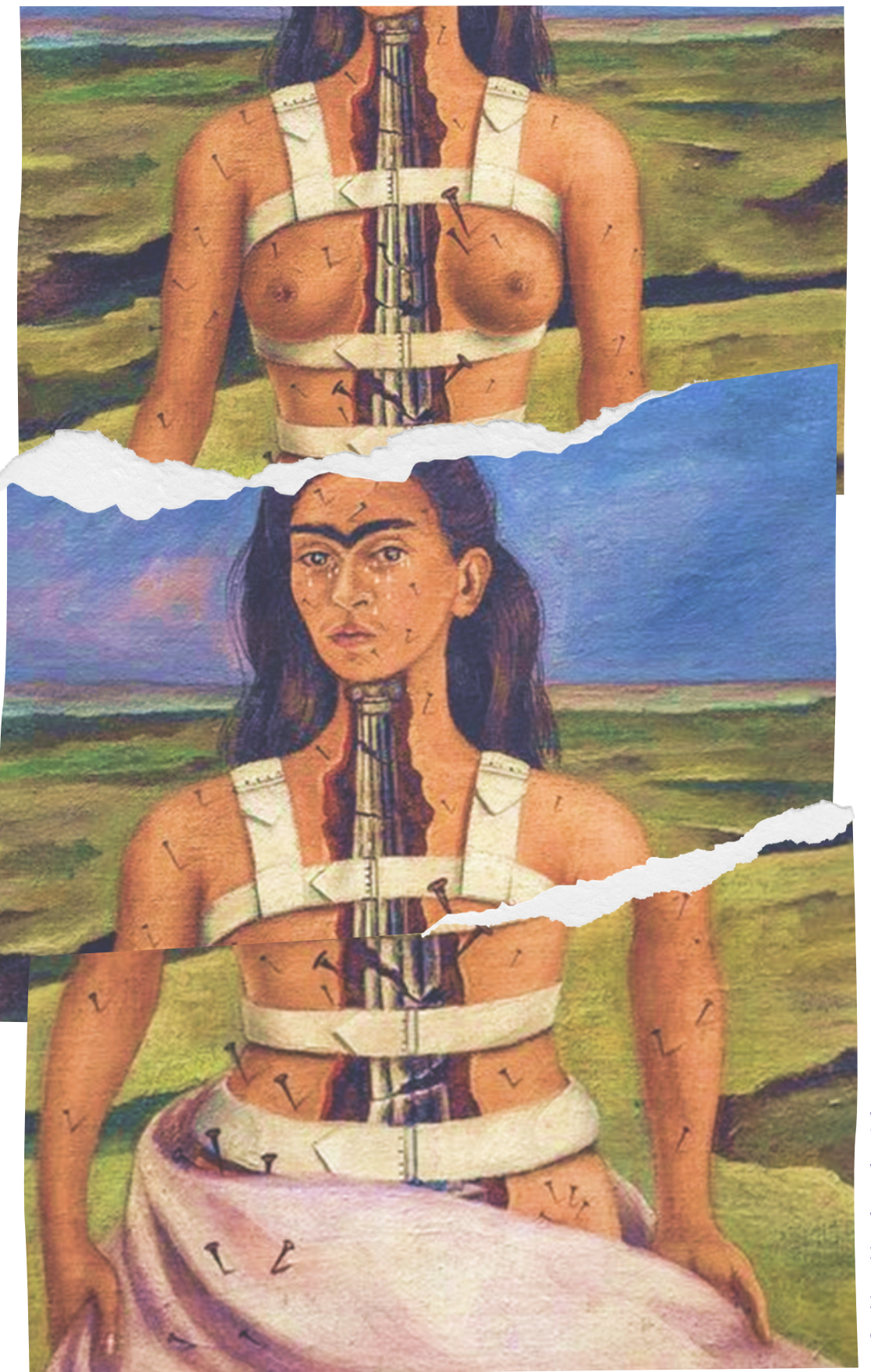
## PROGRAMME

### MATINÉE

- 9H00** ACCUEIL DES PARTICIPANTS
- 9H15** OUVERTURE  
par **Beatriz Santos**, MCF-HDR au Département Etudes psychanalytiques, Université Paris Cité
- 9H30** TABLE RONDE « DIRE, MONTRER, HABITER LE TRAUMA : CORPS, RÉCITS ET ESPACES SOCIAUX »  
avec **Marion Tillous** (Université Paris 8), **Véronique Bayer** (IRFASE / EHESS) et **Armandine Chasle** (Emmaüs / artiste numérique)
- 11H00** PAUSE CAFÉ
- 11H15** AXE 1 « CORPS, TRAUMA ET SUBJECTIVATION »
- L'image comme espace du trauma: corps, genre et résistances par **Stephany Achkar**
  - Le trauma à l'épreuve de l'administration: la récusation de la parole du demandeur d'asile par **Alexandre Amand**
  - Honte, trauma et subjectivation: de l'affect traumatique à la transformation individuelle et collective par **Salima Boutebal**
  - De la chambre hantée à l'enveloppe vivante: pour une topoanalyse des spatialités traumatiques par **Jad Sammouri** et **Mallikā Rachel**
- 13H15** DÉJEUNER LIBRE

### APRÈS-MIDI

- 14H30** CONFÉRENCE INVITÉE  
« SPATIALISER LE TRAUMA : APPORTS, ANGLES MORTS ET PERSPECTIVES CRITIQUES EN GÉOGRAPHIE »  
par **Marianne Blidon**, MCF-HDR à l'Institut de démographie, Université Paris 1
- 15H00** PAUSE CAFÉ
- 15H15** AXE 2 « ESPACES SOCIAUX, INSTITUTIONS ET RÉSISTANCES »
- Les espaces communautaires trans comme fonction contenante collective par **Niloufar Forno** et **Alexis Ferro**
  - La perception et la transformation des lieux dans le contexte de traumatismes: le cas de l'explosion au port de Beyrouth par **Lama Aboulhossn**
  - Des génocidaires traumatisés? Nouvelles approches thérapeutiques des violences masculines au Rwanda par **Basile Mangiante**
  - Le trauma: un grand absent des prises en charge des troubles alimentaires ? par **Joséphine Ernotte**
  - Récits d'expériences traumatiques et spacialités des vulnérabilités au sein de structures d'aide à l'insertion pour les jeunes femmes de 16-25 ans - Mayotte et La Réunion par **Antonia Torinesi**
- 17H15** PAUSE CAFÉ
- 17H30** CONFÉRENCE-PERFORMANCE  
par **Elina Dumont**, comédienne, autrice et survivante de la rue
- 18H00** CLÔTURE DES TRAVAUX



© Frida Kahlo, The Broken Column, 1944

### TOUTE LA JOURNÉE – EXPOSITIONS DOCTORALES

#### EXPOSITIONS PHOTOGRAPHIQUES

par **Stephany Achkar**, doctorante CRPMS, IHSS, Université Paris Cité et **Sanghee Kim**, doctorante Géographie-cités, Université Paris 1 Panthéon Sorbonne

La participation à cette journée est gratuite, sur inscription

S'INSCRIRE (QR CODE) :



Contact : [marie-michele.demignot@etu.u-paris.fr](mailto:marie-michele.demignot@etu.u-paris.fr)

# Vendredi 19 juin 2026, 9h-18h

Salle Jean Jaurès  
Ecole normale supérieure  
29 rue d'Ulm, 75005, Paris

Cet événement a reçu le soutien de l'appel à projets Animations Scientifique de la faculté Sociétés & Humanités d'Université Paris Cité

Avec le soutien financier de la Cité du Genre, projet indEx d'Université Paris Cité, ANR-18-IDEX-0001

Avec le soutien de l'École normale supérieure (accueil de l'événement)